

阀门维修基本知识—阀门的型号编制方法

一、阀门维修的型号

阀门的型号是用来表示阀类、驱动及连接形式、密封圈材料和公称压力等要素的。

由于阀门种类繁多，为了制造和使用方便，国家对阀门产品型号的编制方法做了统一

规定。阀门产品的型号是由七个单元组成，用来表明阀门类别、驱动种类、连接和结构形式、密封面或衬里材料、公称压力及阀体材料。

阀门型号的组成由七个单元顺序组成（见下表）

1. 阀门维修的类型代号

表 1—1

阀门类型	代号	阀门类型	代号	阀门类型	代号
闸 阀	Z	球 阀	Q	疏 水 阀	S
截 止 阀	J	旋 塞 阀	X	安 全 阀	A
节 流 阀	L	液 面 指 示 器	M	减 压 阀	Y
隔 膜 阀	G	止 回 阀	H		
柱 塞 阀	U	碟 阀	D		

2. 传动方式代号用阿拉伯数字表示，按表 1—2 的规定

表 1—2

传 动 方 式	代 号	传 动 方 式	代 号
电 磁 阀	0	伞 齿 轮	5
电 磁—液 动	1	气 动	6
电 — 液 动	2	液 动	7
蜗 轮	3	气 — 液 动	8
正 齿 轮	4	电 动	9

注：①手轮、手柄和扳手传动以及安全阀、减压阀、疏水阀省略本代号。

②对于气动或液动：常开式用 6K、7K 表示；常闭式用 6B、7B 表示；气动带手动用 6S 表示。

防爆电动用“9B”表示。

3. 连接形式代号用阿拉伯数字表示，按表 1—3 的规定

表 1—3

连 节 形 式	代 号	连 节 形 式	代 号
内 螺 纹	1	对 夹	7
外 螺 纹	2	卡 箍	8
法 兰	4	卡 套	9
焊 接	6		

注：焊接包括对焊和承插焊

4. 结构形式代号用阿拉伯数字表示 1—4~13

表 1—4

阀门维修厂—江阴市欧雷斯

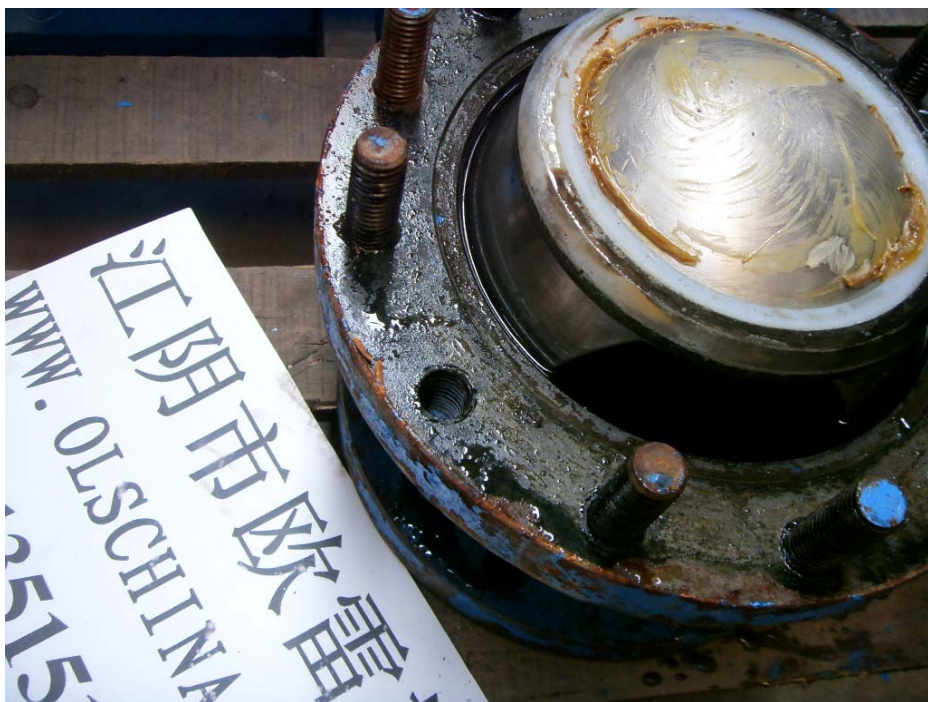
闸 阀 结 构 形 式			代 号
明 杆	楔 式	弹 性 闸 板	0
		刚 性	单 闸 板
	双 闸 板		2
	单 闸 板		3
	双 闸 板		4
	平 行 式	单 闸 板	5
暗 杆 楔 式	双 闸 板	6	

表 1—5

截 止 阀 和 节 流 阀 结 构 形 式		代 号
直 通 式		1
角 式		4
直 流 式		5
平 衡	直 通 式	6
	角 式	7

表 1—6

球 阀 结 构 形 式		代 号	
浮 动	直 通 式	1	
	L 形	三 通 式	4
	T 形		5



网站WWW. OLSCHINA. COM电话13515194999

表 1—7

蝶阀结构形式	代 号
杠 杆 式	0
垂 直 板 式	1
斜 板 式	3

表 1—8

隔膜阀结构形式	代 号
屋 脊 式	1
截 止 式	3
闸 板 式	7

表 1—9

旋塞阀结构形式		代 号
填 料	直 通 式	3
	T 形 三 通 式	4
	四 通 式	5
油 封	直 通 式	7
	T 形 三 通 式	8

表 1—10

止回阀和底阀结构形式		代 号
升 降	直 通 式	1
	立 式	2
旋 启	单 瓣 式	4
	多 瓣 式	5
	双 瓣 式	6

表 1—11

安全阀结构形式				代 号
	封 闭	带 散 热 片	全 启 式	0
				1
弹 簧	不 封 闭	带 板 手	全 启 式	2
			双 弹 簧 微 启 式	4
			微 启 式	3
		带 控 制 机 构	全 启 式	7
			微 启 式	8
			全 启 式	5
			微 启 式	6
脉 冲 式			9	

注：杠杆式安全阀在类型代号前加“G”汉语拼音字母。

表 1—12

减压阀结构形式	代 号
薄 膜 式	1
弹 簧 薄 膜 式	2
活 塞 式	3
波 纹 管 式	4
杠 杆 式	5

表 1—13

疏水阀结构形式	代 号
浮 球 式	1
钟 形 浮 子 式	5
脉 冲 式	8
热 动 力 式	9

6. 阀座密封面或衬里材料代号用汉语拼音字母表示，按表 1—14 的规定。

阀座密封面或衬里材料	代 号	阀座密封面或衬里材料	代 号
铜 合 金	T	渗 氮 钢	D
橡 胶	X	硬 质 合 金	Y
尼 龙 塑 料	N	衬 胶	J
氟 塑 料	F	衬 铅	Q
巴 氏 合 金	B	搪 瓷	C
合 金 钢	H	渗 硼 钢	P

注：由阀体直接加工的阀座密封面材料代号用“W”表示；当阀座和阀瓣（闸板）密封面材

料不同时，用低硬度材料代号表示（隔膜阀除外）。

8. 阀体材料代号用汉语拼音字母表示，按表 1—15 的规定

表 1—15

阀 体 材 料	代 号	阀 体 材 料	代 号
HT25-47	Z	Cr5Mo	I
KT30-6	K	1Cr18Ni9Ti	P
QT40-15	Q	Cr18Ni12Mo2Ti	R
H62	T	12CrMoV	V
ZG25	C		

注：PN≤1.0MPa 的灰铸铁阀体和 PN≥2.5MPa 的碳素钢阀体，省略本代号。

